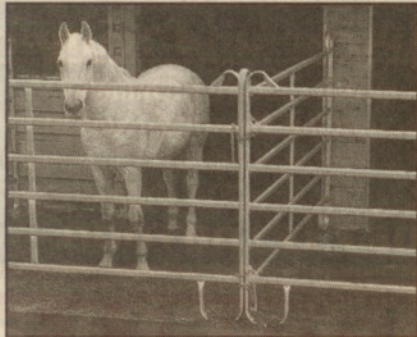


Wo das Pferd

Eine Oase für Pferd und Mensch!

noch Pferd sein darf!

Wenn man auf das Gelände des Reiterhofs am Sonnenhang in Kreuztal-Eichen kommt, fällt beim Betrachten der Örtlichkeiten schnell auf, dass es hier nicht wie auf einem herkömmlichen Reitanlage aussieht. Alles ist weitläufiger. Pferde strecken am Morgen nicht nur ihre Nase über die Boxentür, sondern bewegen sich gemächlich hinaus in ihren eigenen Paddock, also dem zur Box gehörenden Auslauf. Hier schnuppern sie etwas kühle Morgenluft und suchen dann wieder ihre geräumige Box auf, in der sie erst einmal in Ruhe frühstücken, die erste der 3 täglichen Mahlzeiten. Teilweise können die stattlichen Vierbeiner sogar eine Runde auf

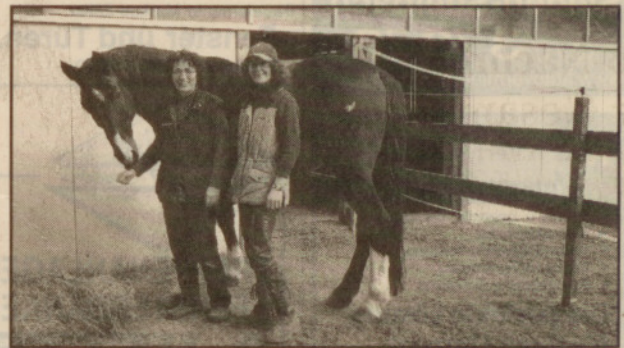


der Koppel drehen, zu der sie je nach Standort ebenfalls direkten Zugang haben. Paddocks in einer Größe zwischen 20 und 80 Quadratmetern, die zweimal am Tag gemistet werden, gehören zu den Boxen.

„Wir haben hier ein durchdachtes Konzept realisiert, das auf dem dualen System basiert“, erläutert die Besitzerin Isabelle Banek. Vor fast einem Jahr hat sie gemeinsam mit der Erzieherin Gabriele Krings den Reiterhof übernommen, der sich von den äußeren Gegebenheiten als besonders geeignet für ihr Konzept darstellte. In Heidel-

berg hatte die gelernte Diplomingenieurin, die 20 Jahre in leitender Position in Produktion und Labor in der Automobilzulieferindustrie gearbeitet

Reitbedingungen in jeder Jahreszeit sorgen eine Reithalle ebenso wie ein Dressurviereck und ein großer Textil-Außenreitplatz. Darüber hinaus



Reitbedingungen in jeder Jahreszeit sorgen eine Reithalle ebenso wie ein Dressurviereck und ein großer Textil-Außenreitplatz. Darüber hinaus bestehen herrliche Möglichkeiten für Ausritte. Einzigartig im gesamten Siegerland ist dieses Duale System, das artgerechte Haltung und sportliches Reiten miteinander verbindet. Isabelle Banek und Gabriele Krings haben die Trainer-C-Lizenz und geben Reitunterricht auf 8 gut ausgebildeten Lehrpferden. Dieser findet in klassischer oder Westernreitweise in Einzelstunden statt. „Wir wollen den Schülern ein gutes Gefühl für das Pferd geben und helfen, Ängste zu überwinden.“ Erläutert Gabriele Krings. Der Reiterhof am Sonnenhang ist also zweifellos eine Oase, in der sich Pferd und Mensch gleichermaßen wohl fühlen können.

Insgesamt 34 Stellplätze werden vorhanden sein, wenn in Kürze auch die letzten 9 Boxen fertig gestellt sind. Einige von ihnen sind noch frei und warten auf neue vierbeinige Bewohner. Für beste

bestehen herrliche Möglichkeiten für Ausritte. Einzigartig im gesamten Siegerland ist dieses Duale System, das artgerechte Haltung und sportliches Reiten miteinander verbindet.

Isabelle Banek und Gabriele Krings haben die Trainer-C-Lizenz und geben Reitunterricht auf 8 gut ausgebildeten Lehrpferden. Dieser findet in klassischer oder Westernreitweise in Einzelstunden statt. „Wir wollen den Schülern ein gutes Gefühl für das Pferd geben und helfen, Ängste zu überwinden.“ Erläutert Gabriele Krings. Der Reiterhof am Sonnenhang ist also zweifellos eine Oase, in der sich Pferd und Mensch gleichermaßen wohl fühlen können.

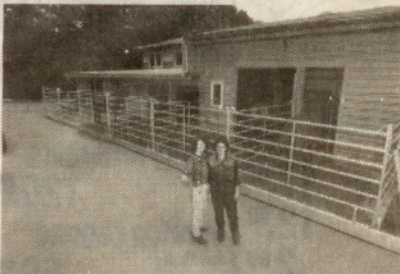


Wer eine optimale Alternative zur herkömmlichen Boxenhaltung sucht, kann die Anlage und das Konzept näher kennen lernen im Rahmen eines Tages der offenen Tür am Sonntag, 1. Dezember, von 11 bis 18 Uhr.

**Kreuztal-Eichen · Am Sonnenhang 32 · Öffnungszeiten: täglich, auch am Wochenende, von 9–22 Uhr
Telefon: 01 60/1 80 73 21 oder 0 27 32/76 22 00 · www.reiterhof-am-sonnenhang.de**

Wo das Pferd noch Pferd sein darf !

Kreuztal-Eichen. "Wir sprechen besonders Pferdebesitzer an, die für Ihr Pferd eine Alternative zur reinen Boxenhaltung suchen, denn jedes Reitpferd hat bei uns eine große Box mit wetterunabhängigem Auslauf in verschiedenen Größen", sagt Isabelle Banek vom Reiterhof am Sonnenhang. Artgerechte Haltung und hervorragende Trainingsmöglichkeiten, das sind die Voraussetzungen für ausgeglichene und gesunde Pferde. In vielen Reitställen stehen die Tiere gerade mal auf zwölf Quadratmetern und müssen täglich vom Besitzer bewegt werden. "Das ist bei uns anders, denn die Pferde können jederzeit aus der Box in die wetterfesten Sandpaddocks laufen", meint Gabriele Krings. Artgerechte Haltung hat für die beiden Leiterinnen des Reiterhofs oberste Priorität. Aus einer konventionellen



Reitanlage entstand innerhalb eines Jahres eine Anlage, in der jedes Pferd genügend Auslauf hat. Ende November ist der Umbau der letzten neun Boxen fertiggestellt. Alle Pferdeboxen sind mit hochwertigen Gummimatten ausgestattet, die Paddocks (Ausläufe) sind zwischen 30 und 80 Quadratmetern groß und teilweise direkt mit einer rund 400 Quadratmeter

großen Wiese verbunden. Die Vorteile liegen auf der Hand, betont Trainerin Banek: Ein typisches Problem der engen Haltung, die sogenannten "dicken Beine",



können nicht auftreten, da die Pferde genügend Bewegung haben. "Für uns steht die Gesundheit der Pferde an erster Stelle", so Krings. Deshalb bekommen die Tiere dreimal täglich Futter und die Paddocks werden zweimal am Tag gemistet. "Wo das Pferd noch Pferd sein darf" - das Motto des Reiterhofs am Sonnenhang bedeutet in der konkreten Umsetzung: Jeder Pferdeliebhaber kann seine Sommerkoppel in eine Vier-Jahreszeiten-Oase für seinen vierbeinigen Freund am Sonnenhang verwandeln. Zudem sind die Trainingsmöglichkeiten ideal: Bei Regen steht die große Reithalle bereit, bei trockenem Wetter können die Pferde auf dem Dressurplatz oder auf dem 30 mal 70 Meter großen Textilplatz bewegt werden. Weiterhin bietet der direkte

Zugang zum Wald zahlreiche Ausreitmöglichkeiten.

Isabelle Banek und Gabriele Krings haben die Trainer C-Lizens und geben Einzel-

unterricht in Klassischer und Westernreitweise auf acht ausgebildeten Lehrpferden. "Wir beobachten die Harmonie zwischen Pferd und Reiter und geben Hilfestellung für den richtigen Umgang", erzählt Banek, "drei Ängste müssen wir meist bei Anfängern abbauen: Da ist die Angst vor und auf dem Pferd sowie die Angst dem Tier weh zu tun." Außerdem führe das mangelnde Selbst-

vertrauen vieler Reiter dazu, dass die Pferde sich nicht mehr dahin lenken ließen wo der Reiter hin will. Banek: "Wir legen deshalb besonderen Wert darauf, dass sich die Schüler vor oder nach dem Reiten mit der Pflege der Tiere beschäftigen. Unsere Lehrpferde haben einen hohen Ausbildungsstand und werden zunächst von uns geritten, bevor wir sie an die Reitschüler übergeben. Mittels Videoaufzeichnungen der einzelnen Reit- und Bewegungsphasen können wir den Schülern die Schwachpunkte oder Fortschritte ihrer Ausbildung erläutern."



Wer mehr über den Reiterhof am Sonnenhang erfahren möchte, sollte sich den 1. Dezember vormerken. Am Tag der Offenen Tür können sich interessierte Reiter von 11 bis 18 Uhr die Anlage in Kreuztal-Eichen, Am Sonnenhang 32 anschauen.

Öffnungszeiten: tägl. auch am Wochenende von 9 bis 22 Uhr, mobil: 0160/1807321 oder Tel.: 02732/762200, Info unter: www.reiterhof-am-sonnenhang.de